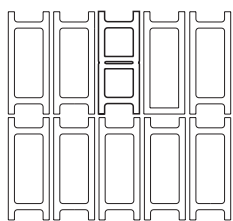


3.1.1

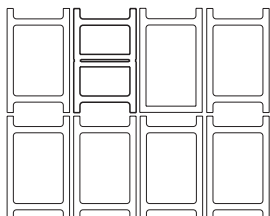
základové tvárnice

Skladba vrstvy na paletě

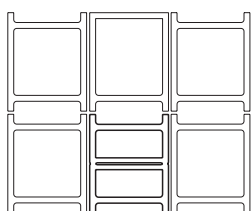


ZBT 20

ZBT 30



ZBT 40



Technický popis

Betonová tvárnice z hutného vibrolisovaného betonu s vysokou pevností. Prvek slouží především jako ztracené bednění pro stavbu základů, nosných stěn suterénů, sloupů a pilířů, opěrných stěn, jímek apod.

Betonovou zálivkou, případně s ocelovou výztuží, dojde k vytvoření betonových, respektive železobetonových nosných konstrukcí. Vlastní zděnění se provede převazbou na sucho o polovinu délky tvárnice. Při provádění základových konstrukcí se tvárnice klade na podkladový beton o tloušťce minimálně 10 cm.

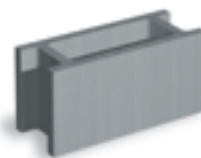
Vlastní zálivka se provádí přiměřeně mokrou betonovou směsí maximálně po 4 vrstvách. Po zavaznutí lze pokračovat dalším cyklem. Návrh výztuže se provádí jako u klasické železobetonové konstrukce.

Certifikace:

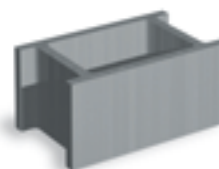
Certifikát výrobku č. 03-8922, vydal AO 204 - TZÚS Praha, pobočka Plzeň.

PN OBB 72 3113

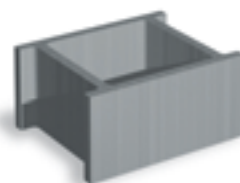
ZBT
20



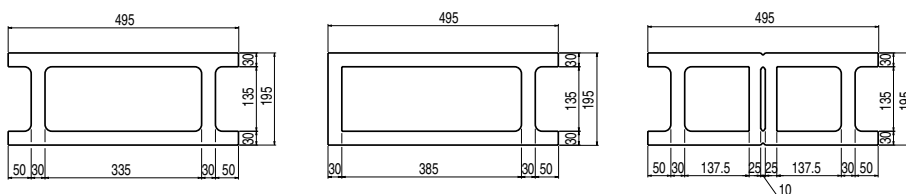
30



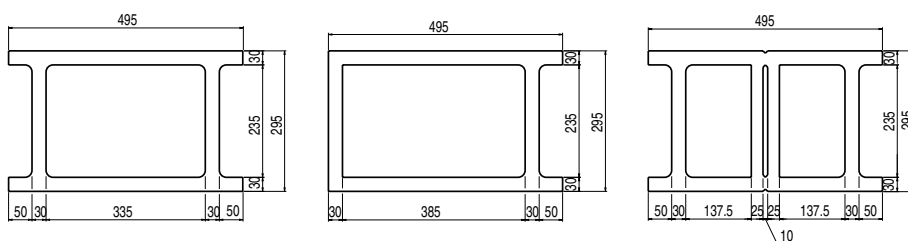
40



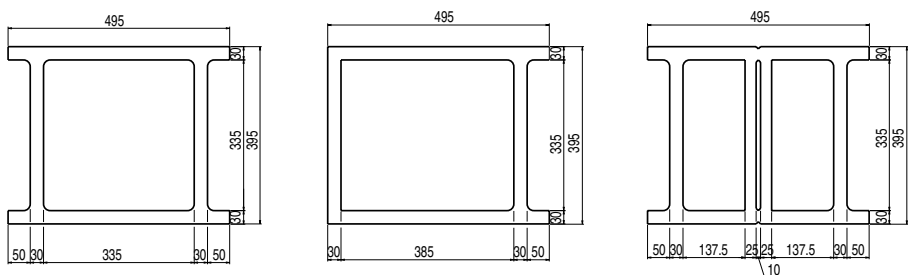
ZBT 20 Tvárnice - CD:/data/vykresy/tvarnice/ZBT_20.dxf



ZBT 30 Tvárnice - CD:/data/vykresy/tvarnice/ZBT_30.dxf



ZBT 40 Tvárnice - CD:/data/vykresy/tvarnice/ZBT_40.dxf



značka - název

značka - název	skladebné rozměry (mm)			MJ	MPa	objem. hmot.	počet ks/m ²	počet ks/m ³	množství ks/pal.	hmotnost kg/ks	hmotnost kg/pal.	nakládané množství HRK+vlek návěs 24t	
	délka	šířka	výška										
ZBT 20 základová tvárnice	500	200	250	ks	2	0,022	8	43,5	40	19	760	720	960
ZBT 30 základová tvárnice	500	300	250	ks	2	0,035	8	28,8	32	22	704	576	768
ZBT 40 základová tvárnice	500	400	250	ks	2	0,046	8	21,5	24	30	720	432	576