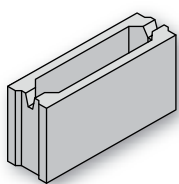
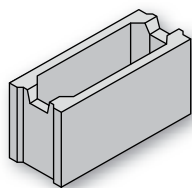


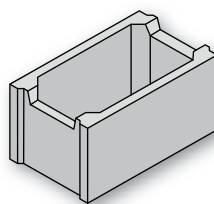
BEST - ZTRACENÉ BEDNĚNÍ 15, 20, 30, 40



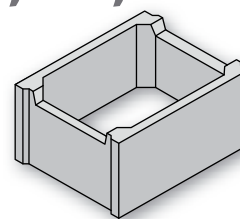
BEST - ZTRACENÉ BEDNĚNÍ 15



BEST - ZTRACENÉ BEDNĚNÍ 20



BEST - ZTRACENÉ BEDNĚNÍ 30



BEST - ZTRACENÉ BEDNĚNÍ 40

■ **dutinové tvarovky z prostého vibrolisovaného betonu vhodné pro:**

- rychlé zhotovení nosného i obvodového nezatepleného zdiva
- nadezdívku základových pásů
- stavby opěrných zdí nebo plotů bez použití bednění

■ **moderní technologie výroby zajišťuje vynikající vlastnosti tvarovek, zejména:**

- vysokou pevnost, mrazuvzdornost
- rozměrovou přesnost
- minimální nasákavost
- nehořlavost a požární odolnost

■ **profil tvarovek je uzpůsoben pro vkládání vodorovného armování a tvar bočnic prvků vytváří zámek, který urychluje samotnou realizaci a zjednodušuje její praconost**

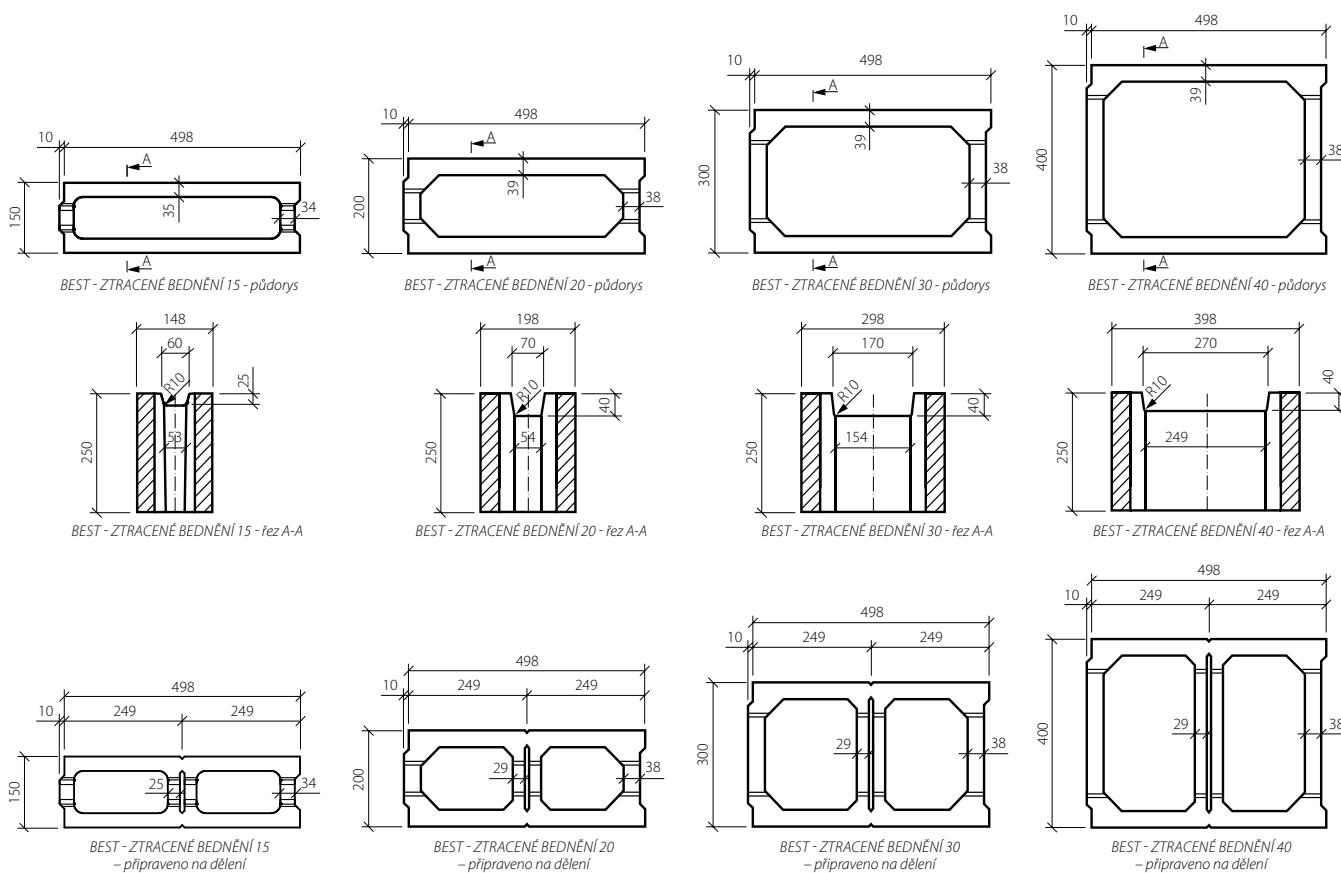
■ prvky se kladou na vazbu, a to buď nasucho nebo za použití maltové směsi a poté se pro zmonolitnění zalijí betonem, případně se konstrukce zpevní vodorovným nebo svislým armováním

■ **tvarovky splňují podmínky vyhlášky Státního úřadu pro jadernou bezpečnost o radiální ochraně č. 307/2002 Sb.**

■ **na vrstvě vždy 1 ks připraven na dělení**



TECHNICKÝ VÝKRES - VÝROBNÍ ROZMĚRY (mm)



ROZMĚROVÉ A HMO TNOSTNÍ ÚDAJE

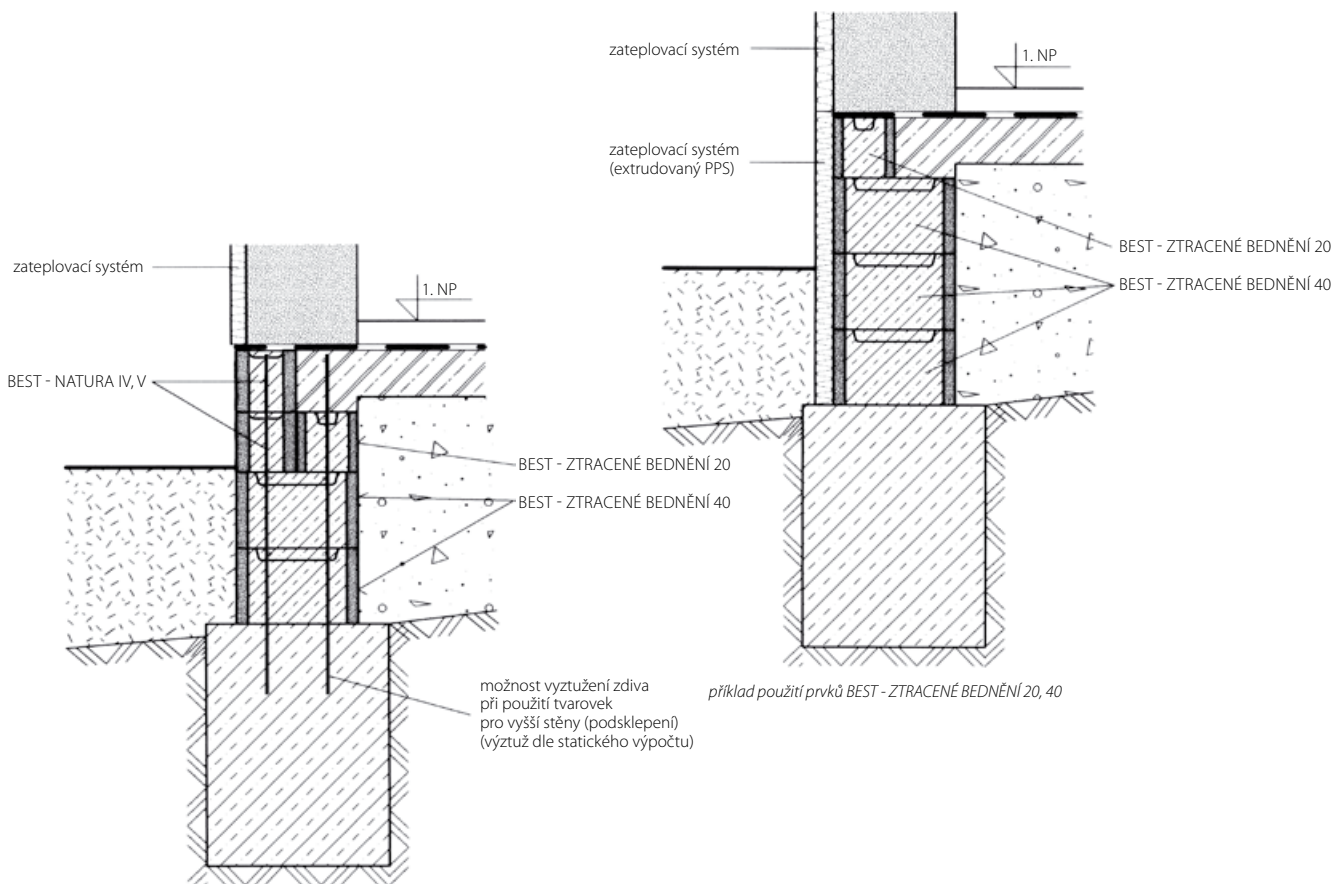
název	skladebné rozměry (mm)			spotřeba		množství (ks)		hmotnost (kg)		pevnost v tlaku (dle ČSN EN 772) MPa
	tloušťka	délka	výška	ks/m ²	ks/m ³	vrstva	paleta	ks	paleta	
BEST - ZTRACENÉ BEDNĚNÍ 15	150	500	250	8	53,34	10	50	24	1200	20
BEST - ZTRACENÉ BEDNĚNÍ 20	200	500	250	8	40,00	8	40	27	1080	20
BEST - ZTRACENÉ BEDNĚNÍ 30	300	500	250	8	26,67	6	30	31	930	20
BEST - ZTRACENÉ BEDNĚNÍ 40	400	500	250	8	20,00	4	20	35	700	20



BEST - ZTRACENÉ BEDNĚNÍ 15, 20, 30, 40

BEST TECHNICKÁ DOPORUČENÍ PŘI REALIZACI Z PRVKŮ BEST - ZTRACENÉ BEDNĚNÍ

- tvarovky se ukládají na vybudovaný základový pás
- v případě potřeby se ztracené bednění zpevňuje svislou nebo vodorovnou armaturou
- betonová zálivka se provádí v celé výšce a po celé délce stěny



příklad použití prvků BEST - ZTRACENÉ BEDNĚNÍ 20, 40 s podezdívkou vytvořenou z tvarovek BEST - NATURA IV, V; do tvarovek BEST - NATURA doporučujeme použít armatury do průměru 10 mm

UPOZORŮJEME

- V případě kombinace použití tvarovek BEST - ZTRACENÉ BEDNĚNÍ o různé síle (nebo kombinace prvků BEST - ZTRACENÉ BEDNĚNÍ a BEST - NATURA) je nutné vždy předchozí vrstvy řádně zabetonovat a pokračovat až po zatuhnutí betonové zálivky.
- Orientační spotřeba betonu do prvků BEST - ZTRACENÉ BEDNĚNÍ:
 tvárnice o tloušťce 400 mm = 0,27 m³/m² (0,68 m³/m³)
 tvárnice o tloušťce 300 mm = 0,19 m³/m² (0,63 m³/m³)
 tvárnice o tloušťce 200 mm = 0,10 m³/m² (0,52 m³/m³)
 tvárnice o tloušťce 150 mm = 0,07 m³/m² (0,47 m³/m³)

NABÍDKA BAREV A POVRCHOVÝCH ÚPRAV VÝROBKŮ BEST

- **povrch STANDARD porézni struktura** (pórovitý materiál zaručující prostupnost par a vysokou přilnavost)
- barva přírodní

NORMY A CERTIFIKÁTY

Výrobky BEST jsou vyráběny a kontrolovány podle evropských harmonizovaných norem.

ISO 9001:2001

Certifikát systému managementu jakosti udělil VÚPS Praha – Certifikační společnost, s.r.o., Certifikační orgán pro systémy managementu jakosti a BOZP č. 3009.

ISO 14001

Certifikát systému environmentálního managementu udělil VÚPS Praha – Certifikační společnost, s.r.o., Certifikační orgán pro EMS.

OHSAS 18001

Certifikát systému managementu bezpečnosti a ochrany zdraví při práci udělil VÚPS Praha – Certifikační společnost, s.r.o., Certifikační orgán č. 3009 pro systémy managementu.