



Vzorník struktur

Zrnitost



Omítka obsahuje vápencová plniva se zrní určitě velikosti, která je udávána v mm. Omítky se dodávají ve dvou základních strukturách.

Omítka zrnitá (zrno na zrno)

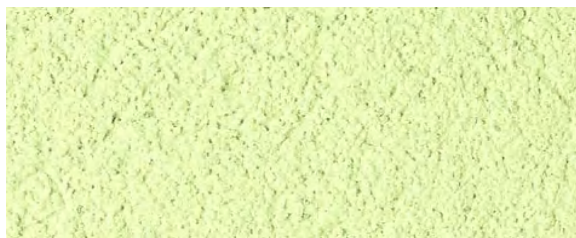
Po nanesení má omítka stejnoměrnou strukturu, vytvářenou vyšším počtem zrn, kdy malá zrna o velikosti cca 1 mm vytvářejí jemnou strukturu a velká zrna, o velikosti až do 3 mm, hrubou rustikální strukturu

Omítka rýhovaná

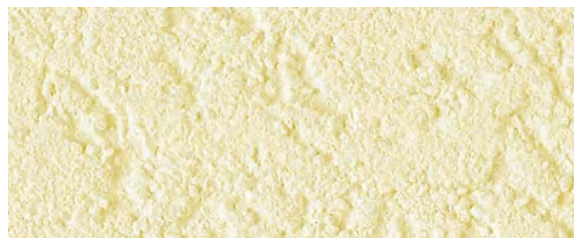
Obsahuje menší počet vápencových zrn než omítka zrnitá. Do plniva stejné struktury je přidáno zrno odlišné velikosti, které při vyhlazování povrchu vytváří rýhovanou strukturu. Úprava orientací rýh je dána volbou zpracovatele, může být vodorovná, svislá nebo točená - podle směru tahu hladítka.

Z důvodu odlišného nastavení monitoru a rozdílů v nastavení při vnímání barev může docházet k rozdílu barevných odstínů oproti originálu. Upozorňujeme, že uvedené vzorky barev jsou pouze orientační a neměly by sloužit k Vašemu výběru. Pro fyzické vzorky prosím navštivte naše zákaznické centrum nebo kontaktujte obchodního zástupce.

Příklady struktur



zrnitá struktura, velikost zrna 1 mm, odstín ZU7H



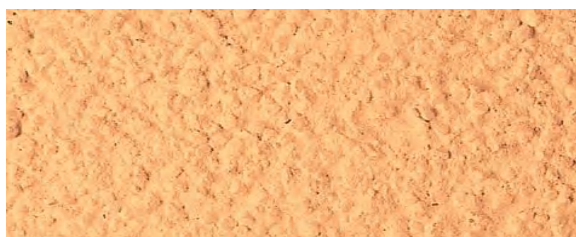
zrnitá struktura, velikost zrna 1,5 mm, odstín LU3H



zrnitá struktura, velikost zrna 1,5 mm, odstín MA2E



zrnitá struktura, velikost zrna 2 mm, odstín LU1G



zrnitá struktura, velikost zrna 2 mm, odstín OU3F



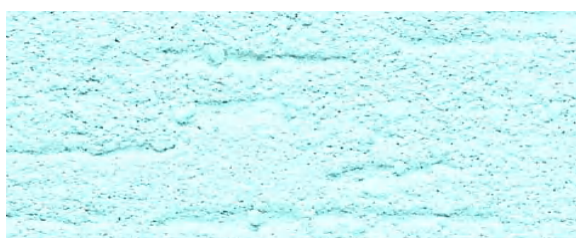
rýhovaná struktura, velikost zrna 1,5 mm, odstín LU3F



zrnitá struktura, velikost zrna 3 mm, odstín CU6F



rýhovaná struktura, velikost zrna 1,5 mm, odstín LU3E



rýhovaná struktura, velikost zrna 2 mm, odstín MA2F



rýhovaná struktura, velikost zrna 3 mm, odstín MU2F

TISK

Zavřít